

## RENSEIGNEMENTS

### Informations santé:

Traitements médicaux:.....

Régime spécifique:.....

Allergie(s):.....

### Co-voiturage:

Oui  Non Ville de départ: .....

Familles Rurales peut communiquer mon numéro de téléphone  Oui  Non

## AUTORISATION PARENTALE POUR LES MINEURS

Je soussigné(e)....., autorise mon enfant ..... à participer à la session de formation BAFA choisie sur la fiche d'inscription.

A voyager seul(e) pour se rendre sur le lieu du stage et en revenir.

J'autorise l'équipe d'encadrement de la session à le/la faire soigner et à prendre toute mesure y compris hospitalisation et intervention chirurgicale, nécessité par son état de santé, selon les prescriptions du corps médical consulté.

Je m'engage à rembourser à Familles Rurales Corrèze les frais éventuellement supportés à l'occasion de ces interventions.

Je dégage la responsabilité de l'organisme de formation et les formateurs en dehors des horaires du stage.

## AUTORISATION POUR LES PHOTOS

Je soussigné(e) ....., autorise Familles Rurales à reproduire et diffuser les photographies et/ou vidéo réalisées par Familles Rurales de ma personne ou celle de mon enfant, pour les usages exclusifs de Familles Rurales (journaux, site internet, réseaux sociaux etc.)

## PERSONNE A PREVENIR EN CAS D'URGENCE

Nom:..... Prénom:.....

Téléphone et/ou portable:.....

Fait à ..... Le .....

Signature

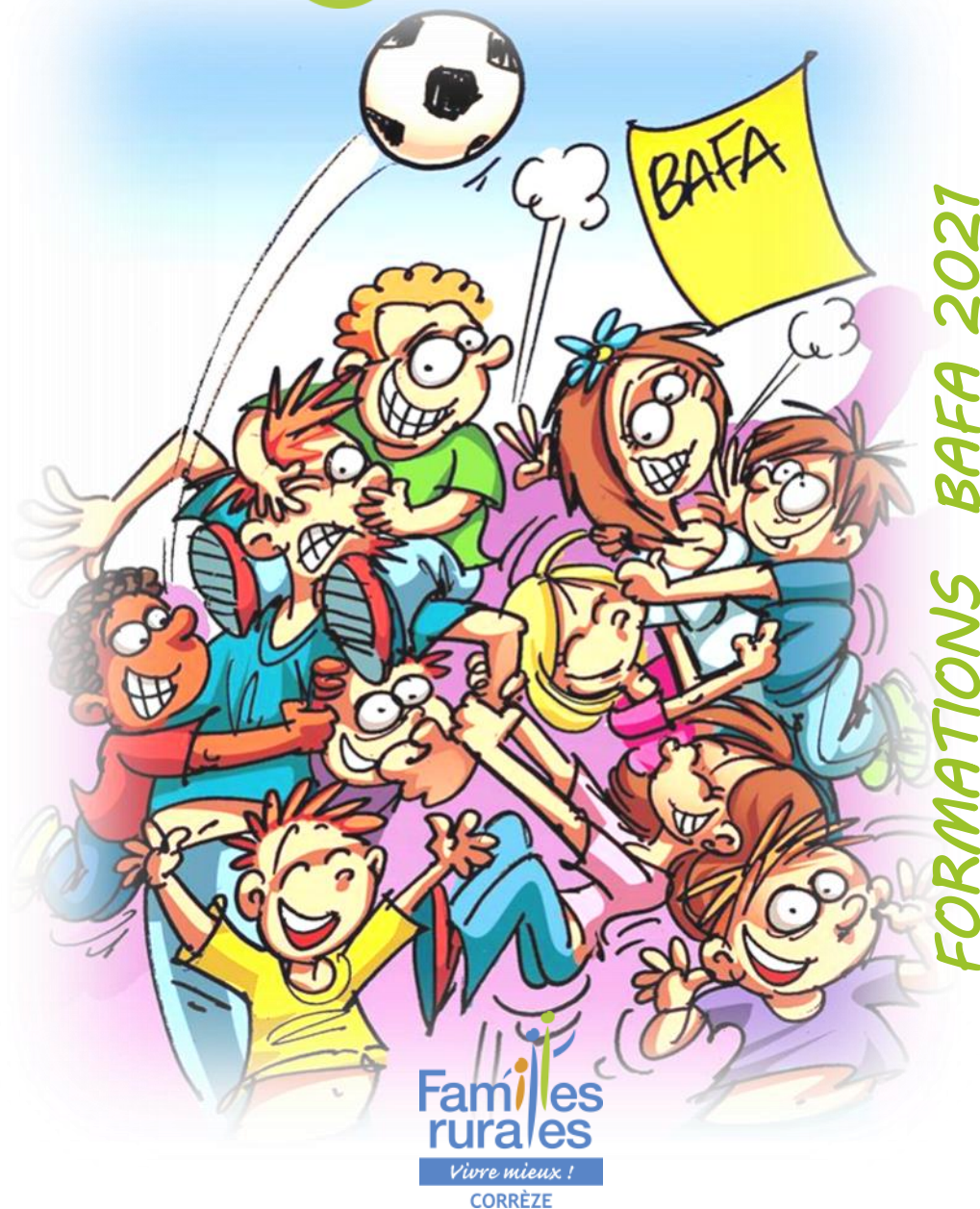
A retourner à:

Fédération Départementale Familles Rurales de la Corrèze  
19 B route de Champeau 19000 TULLE



**FORMATION**

Développer ses compétences



[www.ma-formation-bafa.fr](http://www.ma-formation-bafa.fr) -  BAFA avec Familles Rurales 19  
05 55 26 86 49 - [contact@famillesrurales-correze.fr](mailto:contact@famillesrurales-correze.fr)

# FORmAtlon GÉNÉRALE

|                   |           |          |       |
|-------------------|-----------|----------|-------|
| Du 6/02 au 13/02  | Le Lonzac | Internat | 540 € |
| Du 10/04 au 17/04 | Le Lonzac | Internat | 540 € |
| Du 17/04 au 24/04 | Brive     | Externat | 340 € |
| Du 26/06 au 3/07  | Le Lonzac | Internat | 540 € |
| Du 16/10 au 23/10 | Le Lonzac | Internat | 540 € |

## SESSIon AppRoFonDISSEmEnt

|                   |   |          |       |
|-------------------|---|----------|-------|
| Du 16/08 au 21/08 | Brive<br>♦ Grands Jeux<br>♦ Jeux d'énigmes                      | Externat | 300 € |
| Du 18/10 au 23/10 | Brive<br>♦ Grands jeux<br>♦ Petite Enfance                      | Externat | 300 € |
| Du 24/10 au 29/10 | Le Lonzac<br>♦ Séjour itinérance<br>♦ Petite Enfance Montessori | Internat | 425 € |

SESSION DE FORMATION GENERALE (8 jours)

STAGE PRATIQUE ( 14 jours minimum)

SESSION D'APPROFONDISSEMENT (6 jours) OU DE QUALIFICATION (8 jours)

DERouLÉ

Avoir plus de 17 ans au 1er jour du stage

Etre inscrit sur le site: [www.jeunes.gouv.fr/bafa-bafd](http://www.jeunes.gouv.fr/bafa-bafd)

et obtenir un numéro d'inscription

Suivre successivement et dans l'ordre les 3 étapes

Effectuer la formation complète dans un délai maximum de 30 mois



[www.ma-formation-bafa.fr](http://www.ma-formation-bafa.fr) - BAFa avec Familles Rurales 19

05 55 26 86 49 - [contact@famillesrurales-correze.fr](mailto:contact@famillesrurales-correze.fr)

## FICHE D'INSCRIPTION BAFa 2021

NOM:..... Prénom:.....

Date de naissance : ...../...../..... Téléphone: .....

Adresse: .....

Mail: .....

Situation actuelle (lycéen , salarié ,...):.....

N° allocataire: o CAF: ..... Montant Quotient Familial: .....

o MSA: .....

N° Jeunesse et Sport\* (obligatoire): .....

\* inscription sur le site <http://www.jeunes.gouv.fr/bafa-bafd>

### Formation Générale

Du 6 au 13 février

Le Lonzac - Internat

Du 10 au 17 avril

Le Lonzac - Internat

Du 17 au 24 avril

Brive - Externat

Du 26 juin au 3 juillet

Le Lonzac - Internat

Du 16 au 23 octobre

Le Lonzac - Internat

### Session d'Approfondissement

Du 16 au 21 août

Brive - externat

Grands jeux -  Jeux d'énigmes

Du 18 au 23 octobre

Brive - Externat

Grands jeux -  Petite Enfance

Du 24 au 29 octobre

Le Lonzac - Internat

Séjour itinérance -  Petite enfance Montessori

### DOCUMENTS A FOURNIR

- Fiche d'inscription complétée et signée
- Une photo d'identité
- 4 timbres à 20g
- Un certificat médical attestant d'aucune infection contagieuse (datant de moins de 3 mois)

#### Pour la formation générale

Un chèque d'arrhes de 170 €

#### Pour la session d'approfondissement

Un chèque d'arrhes de 150 €

Copie du certificat de la formation générale

Copie du certificat de stage pratique

### AIDES FINANCIERES

- Caisses d'Allocations Familiales
  - Mutualité Sociale Agricole
  - Région Nouvelle Aquitaine
    - Éducation Nationale
      - Groupama
  - Comités d'Entreprises
- Nous contacter**

